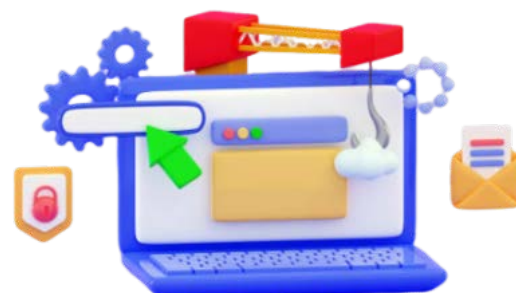


L-7

Ingegneria delle Infrastrutture per una mobilità sostenibile



Profilo Mobilità

Corso di Laurea Triennale L-7
Durata 3 anni - CFU 180

Il CdL da accesso diretto a : LM-26

Sarà consentito l'accesso ai CdL Magistrali previa prevalutazione e/o integrazione di CFU

A.A.	ESAME	CODICE	CFU
I ANNO	Elementi di informatica	ING-INF/05	6
	Analisi Matematica I e fondamenti di geometria	MAT/05	12
	Analisi Matematica II	MAT/05	9
	Meccanica razionale	MAT/07	9
	Chimica	CHIM/07	6
	Fisica	FIS/01	9
	Management della mobilità	ING-IND/35	6
II ANNO	Elementi di idraulica e costruzioni idrauliche	ICAR/02	6
	Fondamenti di ingegneria dei trasporti	ICAR/05	12
	Scienza delle costruzioni	ICAR/08	12
	Geotecnica	ICAR/07	6
	Fisica tecnica	ING-IND/11	6
	Principi di ingegneria elettrica	ING-IND/31	6
	Valutazione di piani e progetti	ICAR/22	9
	Per la conoscenza di almeno una lingua straniera	-	3
III ANNO	Strade, ferrovie e aeroporti	ICAR/04	9
	Pianificazione dei trasporti	ICAR/05	9
	Tecnica delle costruzioni	ICAR/09	12
	Sostenibilità industriale dei sistemi di trasporto	ING-IND/17	12
	Insegnamento a scelta	-	9
	Insegnamento a scelta	-	6
	Altre conoscenze utili per l'inserimento nel mondo del lavoro	MDL	3
	Prova finale		3

UniPegaso Messina

090 9436150

infosedemessina@unipegaso.it

unipegasomessina.it